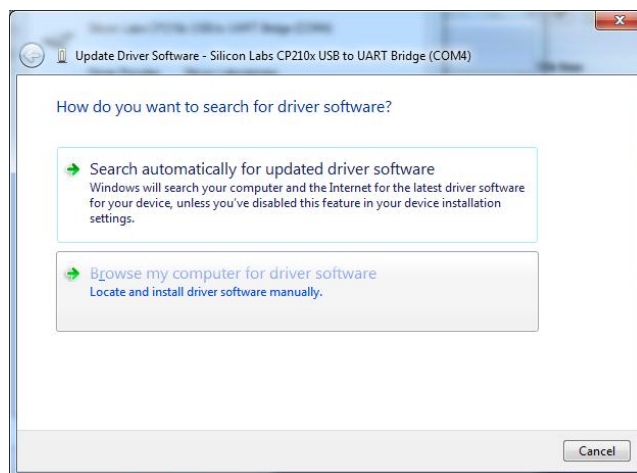
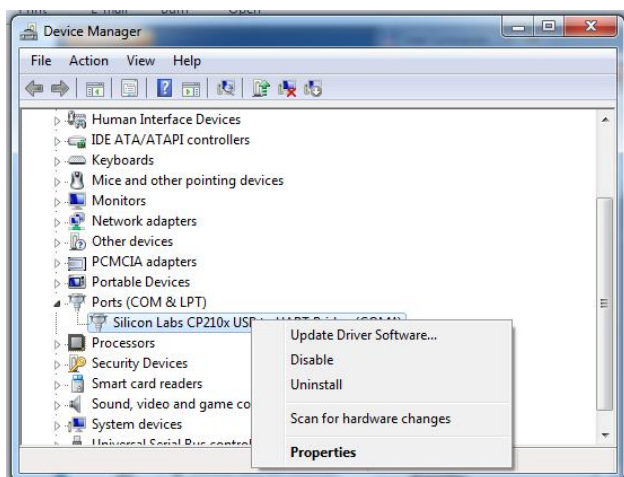


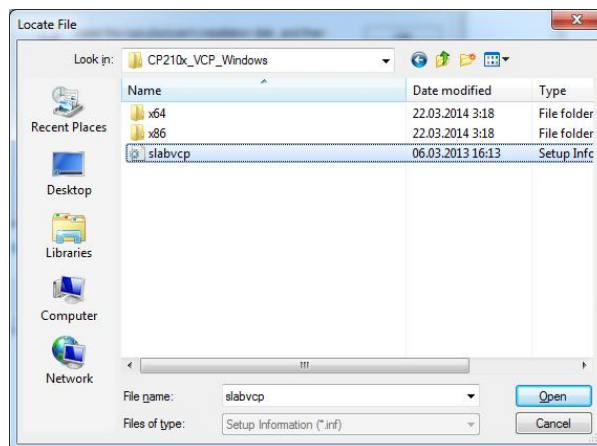
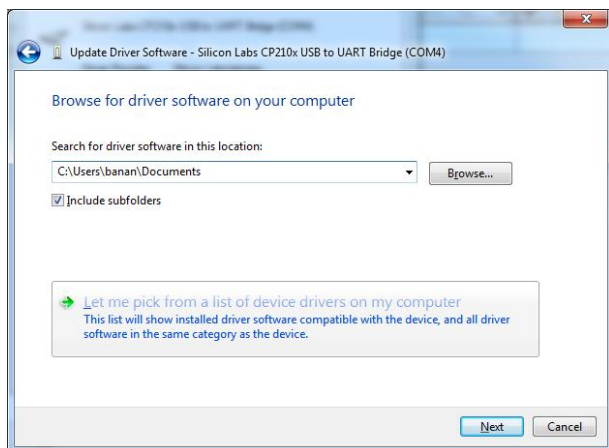
Порядок установки драйвера вручную (по правой кнопке мыши)

Начальные условия.

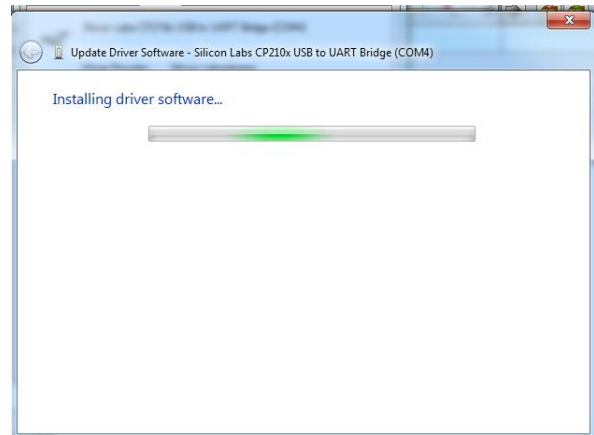
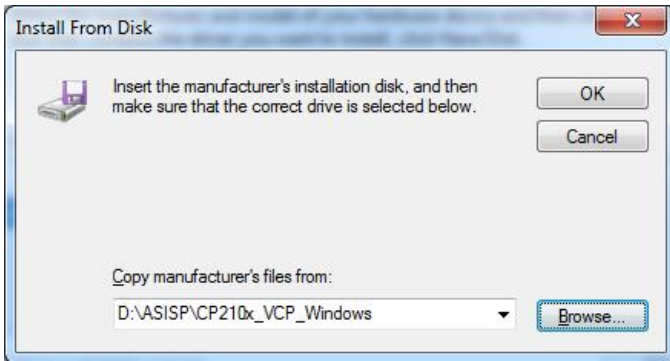
- Автоматическая установка драйвера не прошла, т.е. в строке стоит желтый восклицательный знак.
- Архив распакован в папку d:\ASISP.



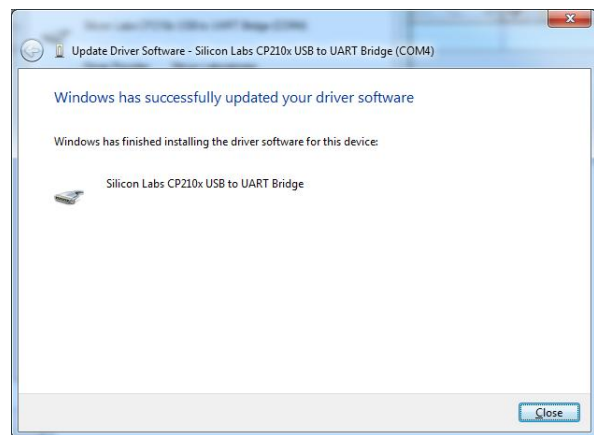
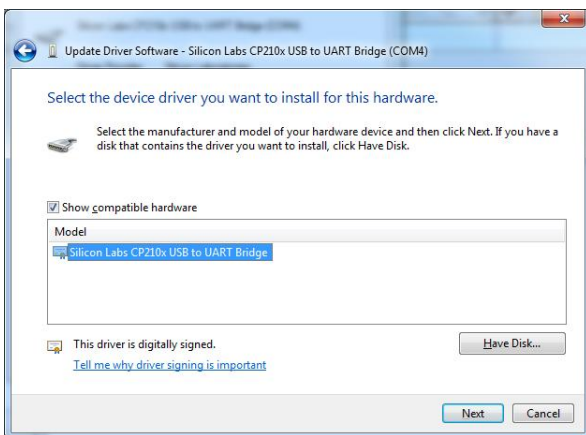
В окне “Device Manager” выбираем строку меню “Update Driver Software”



Указываем папку с файлами драйвера.



Выбираем “Install From Disk”:



Выбираем тип драйвера “Silicon Labs CP210x USB to UART Bridge”
По кнопке “Next” запускаем установку драйвера.