

## Запуск программы ASISP из командной строки

Программа ASISP имеет оконный интерфейс, упрощающий процедуру составления файла проекта, а также позволяющий просматривать и редактировать содержимое окон FLASH (память программ) и EEPROM (память данных). Однако, после того как файл проекта создан и сохранен, можно пользоваться вызовом программы ASISP из командной строки, что в ряде случаев является более удобным.

Формат вызова следующий: `d:\asisp1164 "d:\AVR\clock.as2" -autoprogram`

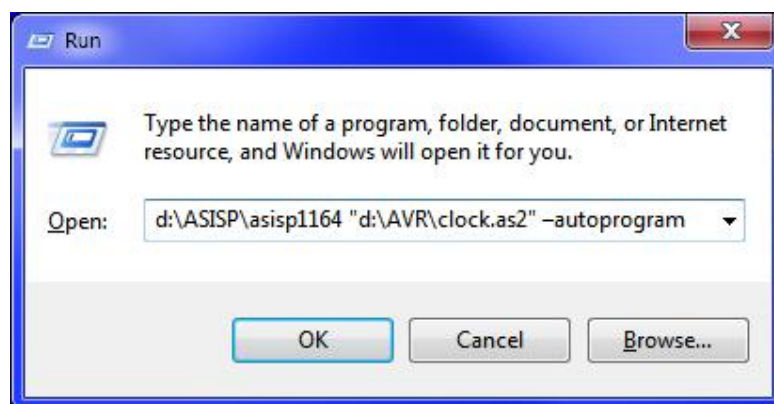
`d:\asisp1164` - имя программы с указанием полного пути

`"d:\AVR\clock.as2"` - имя файла проекта с указанием полного пути (кавычки обязательны!)

`-autoprogram` - необязательный ключ. Если он указан, программа ASISP выполняется без отображения основного окна, причем выполняются команды, отмеченные "галочками" в окне "Настройки проекта".

Файл проекта имеет текстовый формат и расширение .as2. Он содержит информацию о настройках и командах, которые будут выполняться в пакетном режиме при нажатии кнопки «Автопрограммирование» в основном окне программы ASISP.EXE. По умолчанию файл создается в папке с программой ASISP при выполнении команды "Проект/Сохранить". Если выбрать команду "Сохранить как", то можно указать желаемое место хранения файла. Файл проекта формируется заранее, при работе с окном "Настройки проекта". Изображение окна "Настройки проекта" приведено выше.

### Внешний вид окна вызова программы ASISP из командной строки:



В программе ASISP, начиная с версии версии 11.58, расширены функции по созданию лог-файла при использовании командной строки. Теперь имя и расположение лог-файла должно быть помещено в первую главу файла проекта (этот файл имеет расширение .as2). При программировании из командной строки лог записывается в этот файл. Вот пример добавления строки:

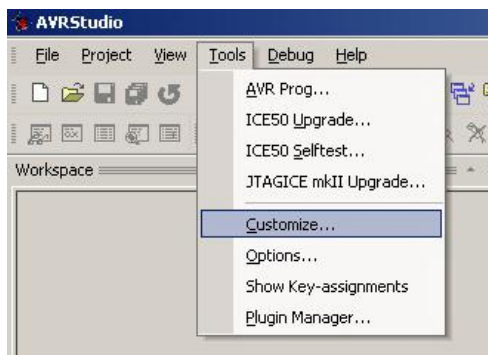
```
[Files]
Flash=D:\programs\Clock+f.hex
Eeprom=D:\programs\AS-megaM.eep
FlashInvert=0
Log=D:\programs\AS-megaM.log
```

Теперь можно создавать различные сценарии программирования через bat-файл. Один из примеров - ниже:

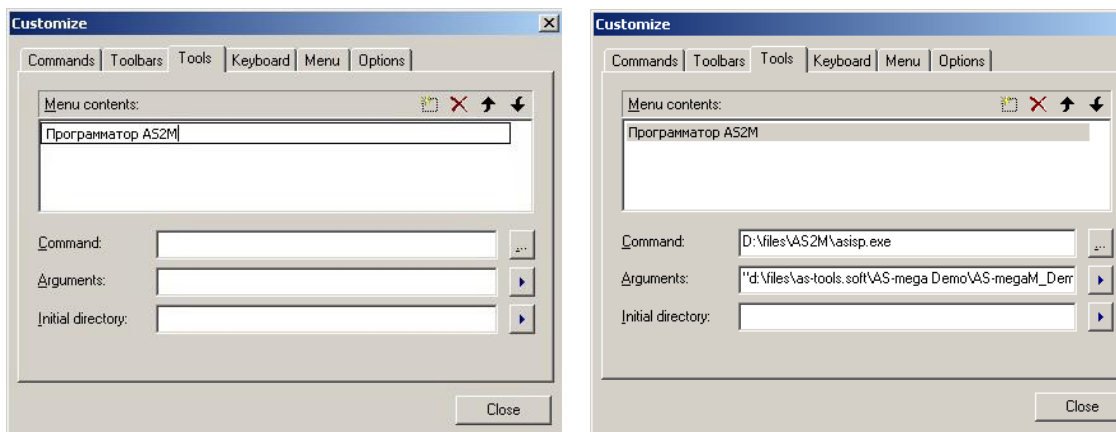
```
@echo off for %i in (odin dva tri) do echo Begin %i >> D:\programs\AS-megaM.log && asisp1158.exe
"d:\programs\clock+f.as2" -autoprogram && pause && echo End %i >> D:\programs\AS-megaM.log
```

## Добавление вызова программы ASISP.EXE в меню Atmel AVR Studio 4.18

В меню Tools главного окна AVR Studio выбрать пункт Customize:



- Выбрать закладку Tools. Двойным нажатием кнопки мыши или нажав Insert на клавиатуре, добавить новую команду в список и назвать ее, например, "Программатор AS2M":
- Указать путь к исполняемому файлу программатора ASISP.EXE, введя его непосредственно в поле для ввода "Command", или нажав на кнопку "..." справа от этого поля.
- Указать путь к файлу проекта программатора (файл с расширением .as2, введя его непосредственно в поле для ввода "Arguments", или нажав на кнопку ">" справа от этого поля:



*Примечание. В случае, если в поле "Arguments" установлен ключ "- autoprogram", программирование микросхемы будет произведено без вызова оконной оболочки программы ASISP.EXE.*

В меню Tools будет добавлен пункт "Программатор AS2M":

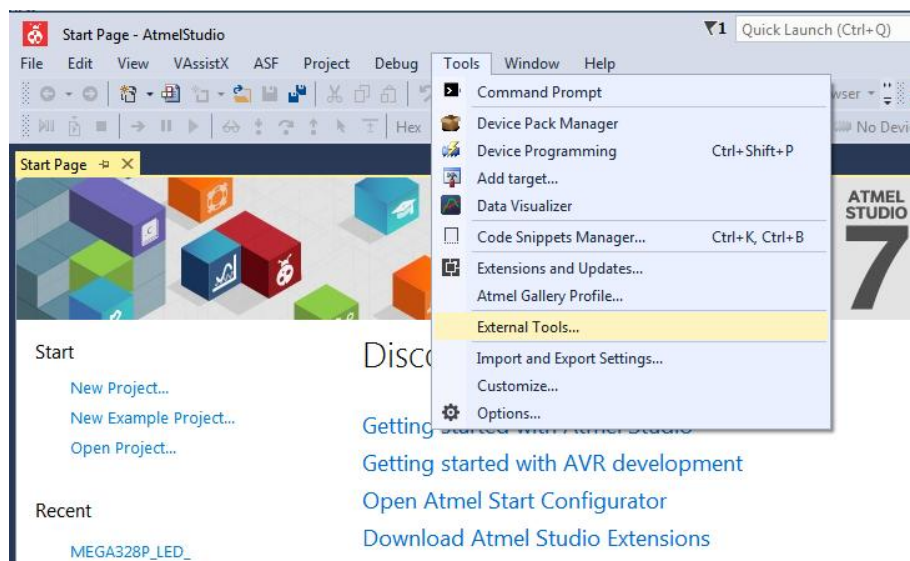


Строка вызова "Программатор AS2M" успешно добавлена в меню AVR Studio.

Файл проекта содержит информацию о настройках и командах, которые будут выполняться в пакетном режиме при нажатии кнопки "Автопрограммирование" в основном окне программы ASISP.EXE. Команды, отмеченные "галочками" также будут выполнены, если установлен ключ "-autoprogram".

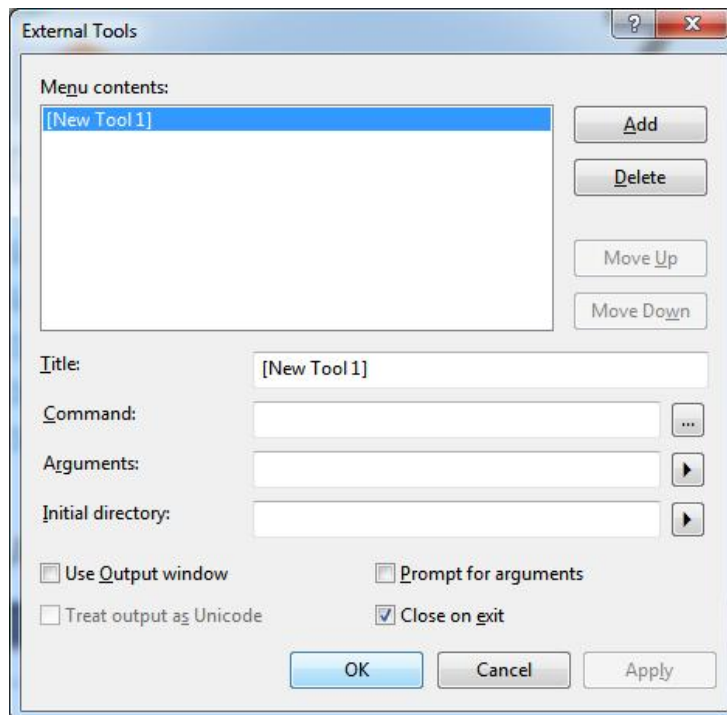
## Добавление вызова программы ASISP.EXE в меню пакета Atmel Studio 7

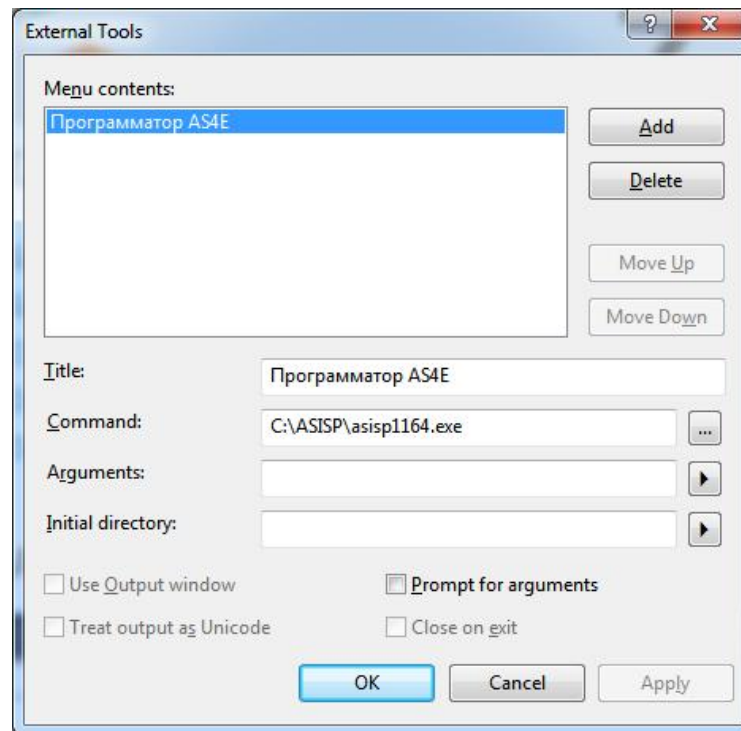
- В меню Tools главного окна Atmel Studio выбрать пункт External tools..:



Отобразится окно External Tools:

- Заполнить поле "Title" и нажать кнопку "Add"
- В поле "Command" указать путь к программе asisp.exe
- Нажать кнопку OK:

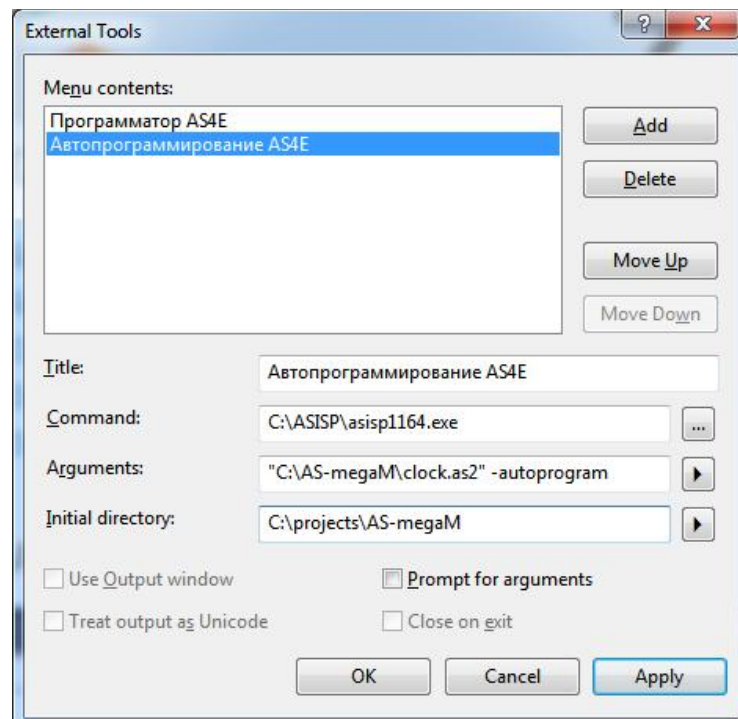




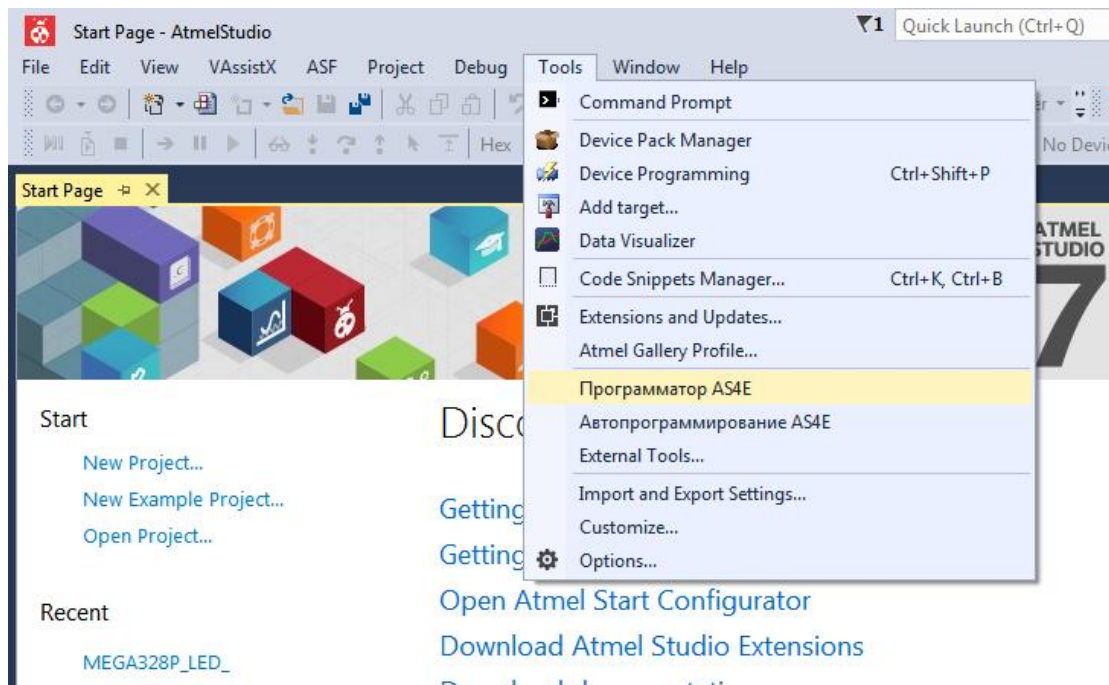
При желании можно добавить еще одну конфигурацию вызова программы ASISP:

Заполнить поле "Title" и нажать кнопку "Add"

- В поле "Command" указать путь к программе asisp.exe
- В поле "Initial directory" указать путь к файлу проекта
- Нажать кнопку ОК.



В результате в меню External tools главного окна Atmel Studio будут добавлены две строки:



Дополнительную информацию по программе ASISP можно получить здесь:

<http://www.as-kit.ru/asisp-program-quick-view>