

Запуск программы ASISP из командной строки

Программа ASISP имеет оконный интерфейс, упрощающий процедуру составления файла проекта, а также позволяющий просматривать и редактировать содержимое окон FLASH (память программ) и EEPROM (память данных). В файле проекта описывается сценарий работы программы ASISP.

Файл проекта имеет текстовый формат и расширение .as2. Он содержит информацию о настройках и командах, которые будут выполняться в пакетном режиме при нажатии кнопки «Автопрограммирование» в основном окне программы ASISP.EXE.

После того как файл проекта создан и сохранен, можно пользоваться запуском программы ASISP из командной строки, что в ряде случаев является более удобным.

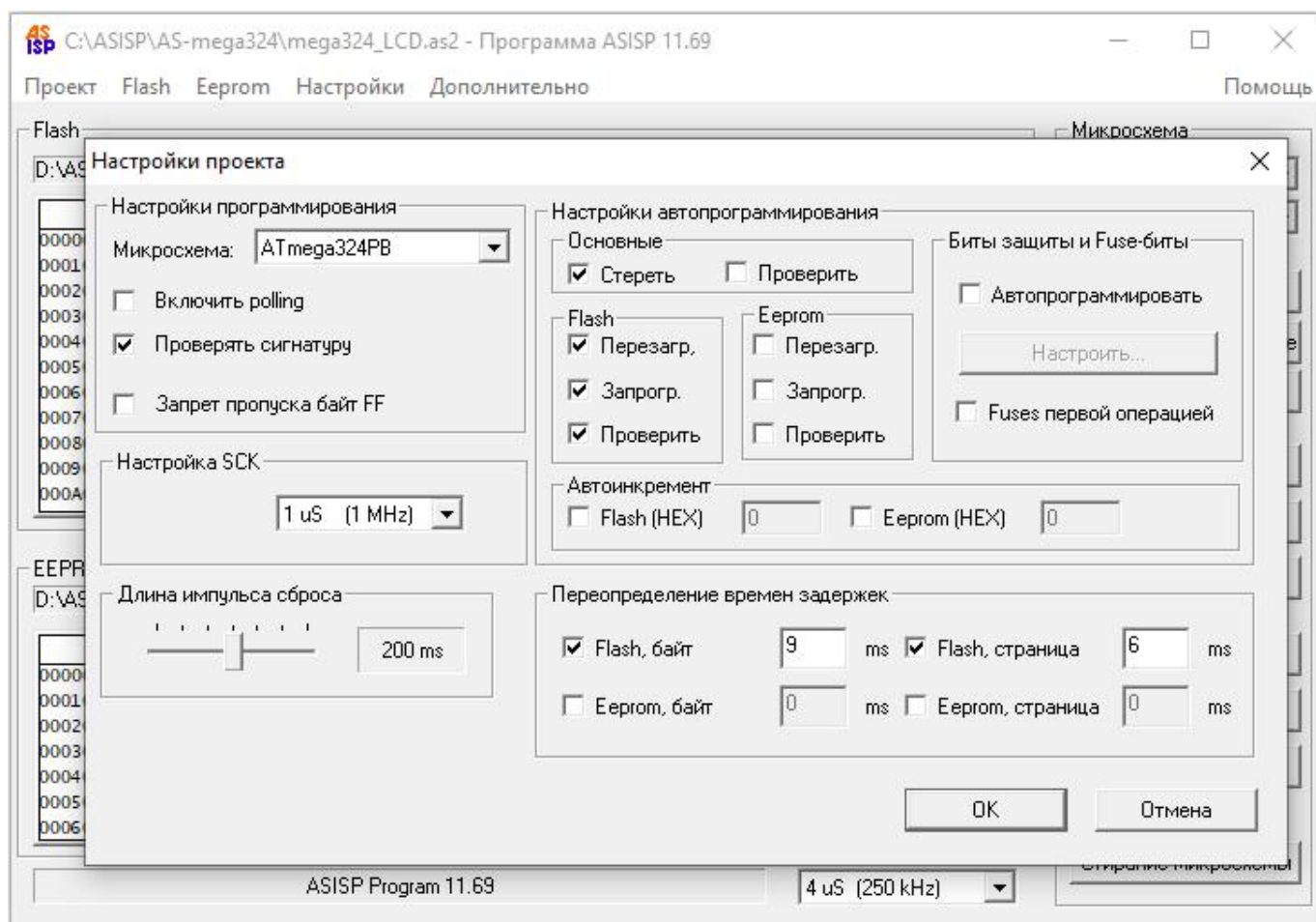
Формат командной строки следующий: `c:\asisp\asisp1169 "d:\proj3.as2" -autoprogram`

`c:\asisp\asisp1169` - имя программы с указанием полного пути

`"d:\proj3.as2"` - имя файла проекта с указанием полного пути (кавычки обязательны!)

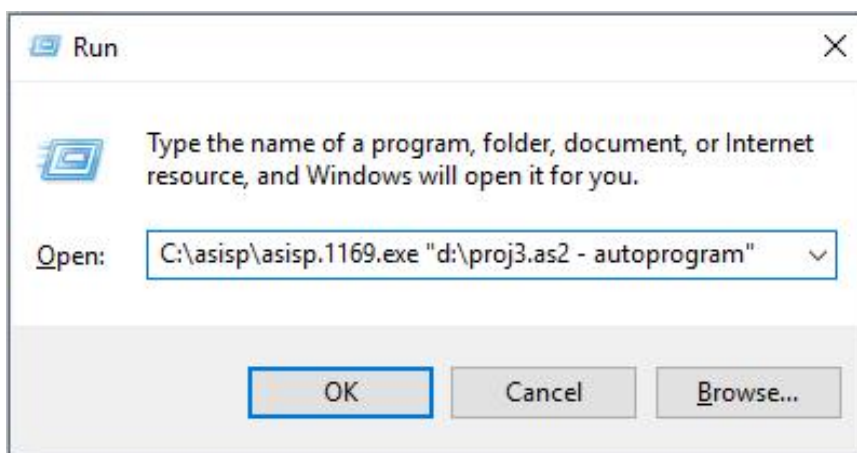
`-autoprogram` - необязательный ключ. Если он указан, программа ASISP выполняется без отображения основного окна, причем выполняются команды, отмеченные "галочками" в окне "Настройки проекта".

По умолчанию файл создается в папке с программой ASISP при выполнении команды "Проект/Сохранить". Если выбрать команду "Сохранить как", то можно указать желаемое место сохранения файла.



Файл проекта формируется при работе с окном "Настройки проекта". Изображение окна "Настройки проекта" приведено выше.

Внешний вид окна запуска программы ASISP из командной строки:



В программе ASISP, начиная с версии версии 11.58, расширены функции по созданию лог-файла при использовании командной строки. Теперь имя и расположение лог-файла должно быть помещено в первую главу файла проекта. При программировании из командной строки лог записывается в этот файл. Вот пример добавления строки:

```
[Files]
Flash=D:\programs\Clock+f.hex
Eeprom=D:\programs\AS-megaM.eep
FlashInvert=0
Log=D:\programs\AS-megaM.log
```

Теперь можно создавать различные сценарии программирования через bat-файл. Один из примеров - ниже:

```
@echo off for %i in (odin dva tri) do echo Begin %i >> D:\programs\AS-megaM.log && asisp1169.exe
"d:\programs\clock+f.as2" -autoprogram && pause && echo End %i >> D:\programs\AS-megaM.log
```

Примечание. В случае, если в поле "Arguments" установлен ключ "- autoprogram", программирование микросхемы будет произведено без вызова оконной оболочки программы ASISP.EXE.

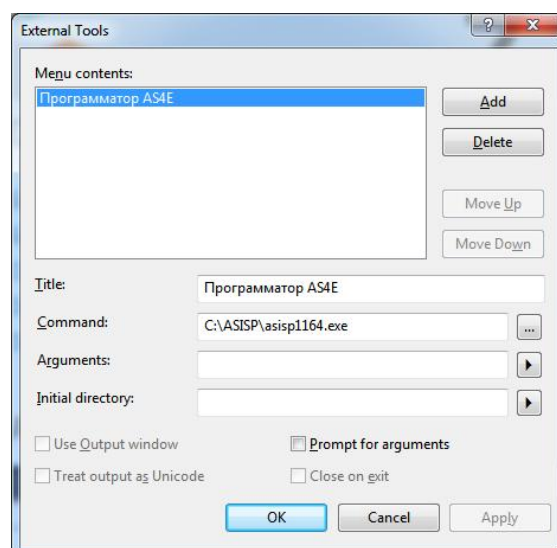
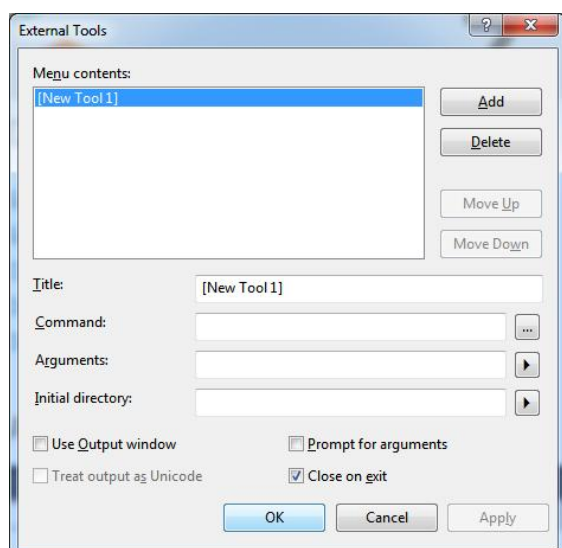
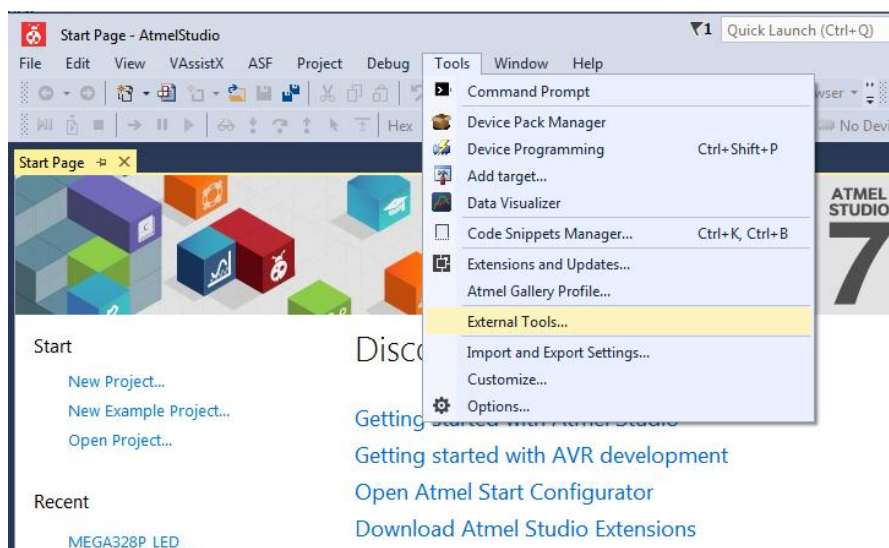
Команды, отмеченные "галочками" также будут выполнены, если установлен ключ "-autoprogram".

Добавление вызова программы ASISP.EXE в меню пакета Atmel Studio 7

- В меню Tools главного окна Atmel Studio выбрать пункт External tools..:

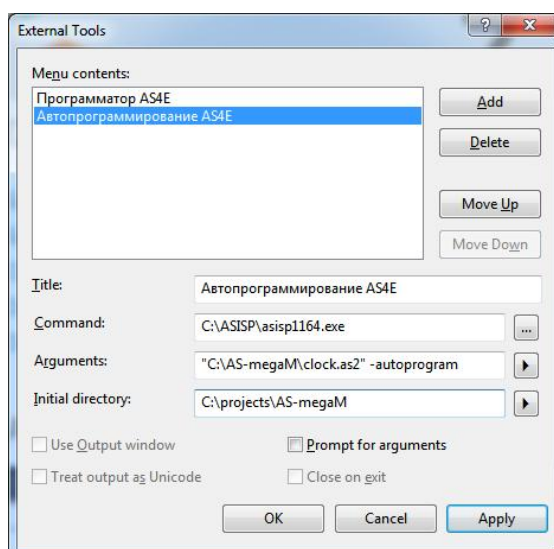
Отобразится окно External Tools:

- Заполнить поле "Title" и нажать кнопку "Add"
- В поле "Command" указать путь к программе asisp.exe
- Нажать кнопку OK:

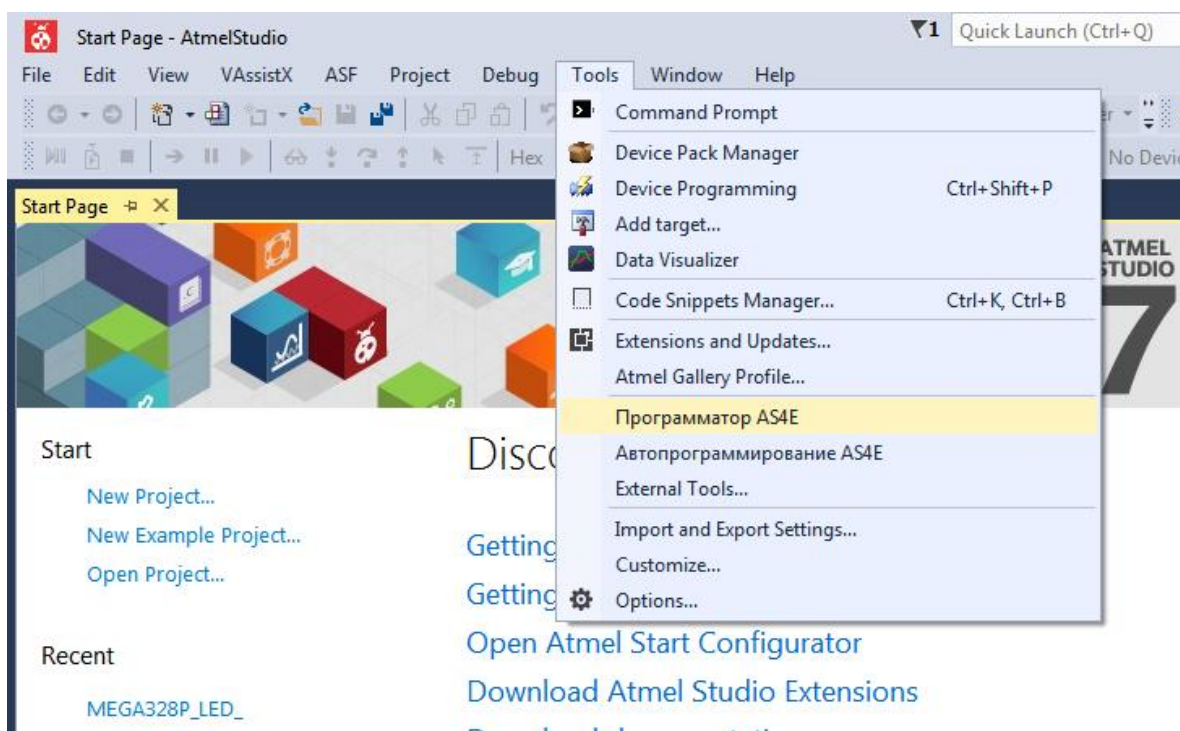


При желании можно добавить еще одну конфигурацию вызова программы ASISP:
Заполнить поле "Title" и нажать кнопку "Add"

- В поле "Command" указать путь к программе asisp.exe
- В поле "Initial directory" указать путь к файлу проекта
- Нажать кнопку OK.



В результате в меню External tools главного окна Atmel Studio будут добавлены две строки:



Текущая версия программы ASISP: https://www.as-kit.ru/asisp-program/asisp_current_version

Дополнительная информация по программе ASISP: <https://www.as-kit.ru/asisp-program-quick-view>

Процедура обновления версии прошивки описана в файле AS-programmers_firmware_update.pdf.

Загрузить файл можно отсюда: https://www.as-kit.ru/asisp-program/docs_avr