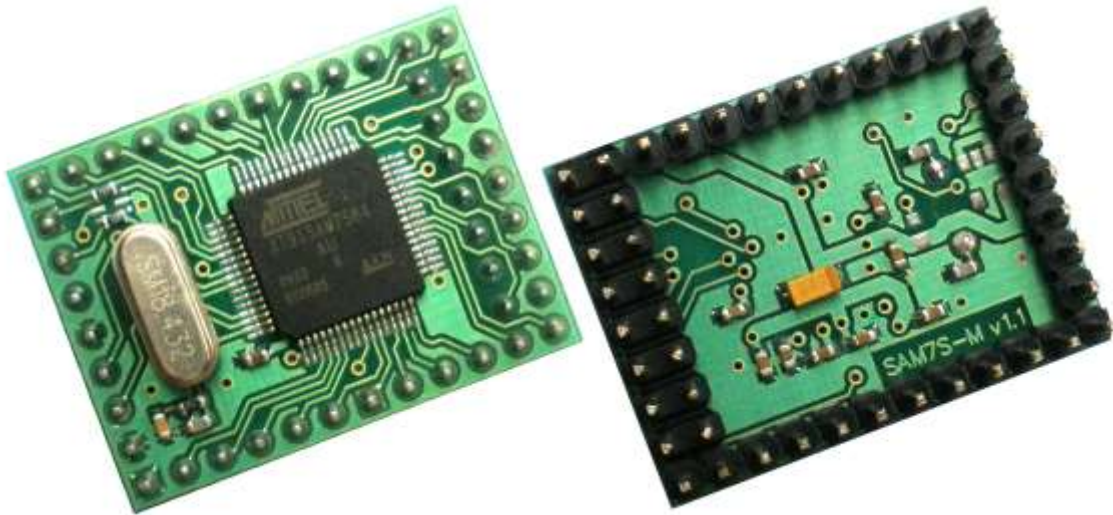


### Модуль AS-sam7S-M

Модуль AS-sam7S-M предназначен для макетирования устройств на базе микроконтроллеров семейства AT91SAM7S/ATSAM3S, может быть использован в составе изделия заказчика.



*Модуль AS-sam7S-M/AS-sam3S-M имеет следующие аппаратные ресурсы:*

- микроконтроллер AT91SAM7S256/ATSAM3S4B
- кварцевый резонатор 18,432 МГц;
- защитный фильтр USB-порта, микросхема SPUSB1;
- разъем PLD-18 для подключения портов микроконтроллера;
- три разъема PLS-9 для подключения портов микроконтроллера.

#### Характеристики платы

- питание от источника +3,3;
- потребляемый ток – не более 40 мА;
- размеры печатной платы – 31 x 23 мм.

На плате предусмотрено место для установки стабилизатора напряжения питания ADP3309.

Стандартные примеры программ можно загрузить с сайта [www.as-kit.ru](http://www.as-kit.ru)

Дополнительную информацию по микросхемам AT91SAM7S256 и ATSAM3S4B можно получить на сайте [www.atmel.com](http://www.atmel.com) и [www.at91.com](http://www.at91.com).

Бесплатную версию компилятора IAR Kick Start с ограничением объема кода 32Кб можно загрузить с сайта [www.iar.com](http://www.iar.com).

Для работы с модулями AS-sam7S-M предлагается установочная плата AS-sam7S-V.