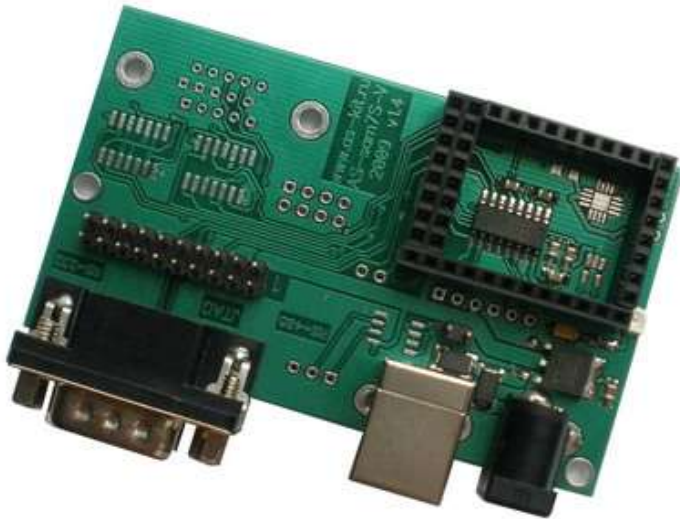


Установочная плата AS-sam7S-V, версия 1.4.

Установочная плата AS-sam7S-V содержит коммуникационные разъемы SR-232, USB (тип B), микросхему стабилизатора напряжения питания, разъем питания и предназначена для совместной работы с модулями AS-sam7S-M и AS-sam3S-M.



На плате установлены разъемы интерфейсов USB 2.0 (USB Device, Full-speed, 12Mb/s), DBGU, RS-232, RS-485, JTAG, а также разъемы для установки модуля AS-sam7S-M/AS-sam3S-M. Питание платы может осуществляться как от внешнего источника питания, так и от порта USB.

Плата предназначена для разработки (макетирования) проектов, где используется модуль AS-sam7S-M/AS-sam3S-M.

При установке на плату разъема DRB-15RF возможно использование такого комплекта в качестве контроллера VGA-дисплея.

Плата AS-sam7S-V имеет следующие аппаратные ресурсы:

- стабилизатор напряжения питания (3.3 В);
- разъем питания (гнездо под штырь 2,1 мм);
- светодиодный индикатор напряжения питания;
- разъем USB тип B;
- разъем DRB-9, интерфейс RS-232 (DBGU);
- разъем PLD-20 для подключения JTAG-эмулятора (ATSAM-ICE, AS-JTAG);

На плате предусмотрено место для распайки следующих компонентов:

- микросхема ПЗУ серии *DataFlash* (AT45) в корпусе TSOP28;
- микросхема ADM3485;
- разъем PLS-3 или клеммник винтовой 308-031-12 для подключения порта RS-485;
- разъем DRB-15RF (VGA);

Характеристики платы

- питание от источника +7...+12 В или от порта USB;
- потребляемый ток – не более 100 мА;
- габаритные размеры – 80 x 45 мм;

Комплект поставки

- плата AS-sam3S-V;
- ответная часть разъема питания.